

Deteção e Combate à Espécie Exótica Invasora Vespa Velutina

No âmbito da execução do Programa Vespa1, da CIMAC, de Deteção e Combate à Espécie Exótica Invasora Vespa Velutina, foram colocadas, no Concelho de Vila Viçosa, armadilhas seletivas para a vespa velutina, com vista à contagem quinzenal dos espécimes capturados, como patamar inicial do Plano de Controlo em vigor.

Solicitamos a colaboração da população para a manutenção das armadilhas nos locais que lhes foram destinados e principalmente para o alerta em caso de verificação de algum problema.

Relembramos, ainda, a existência e importância da plataforma Stop Vespa, em que os Srs. Municípes podem reportar de imediato quaisquer avistamentos.



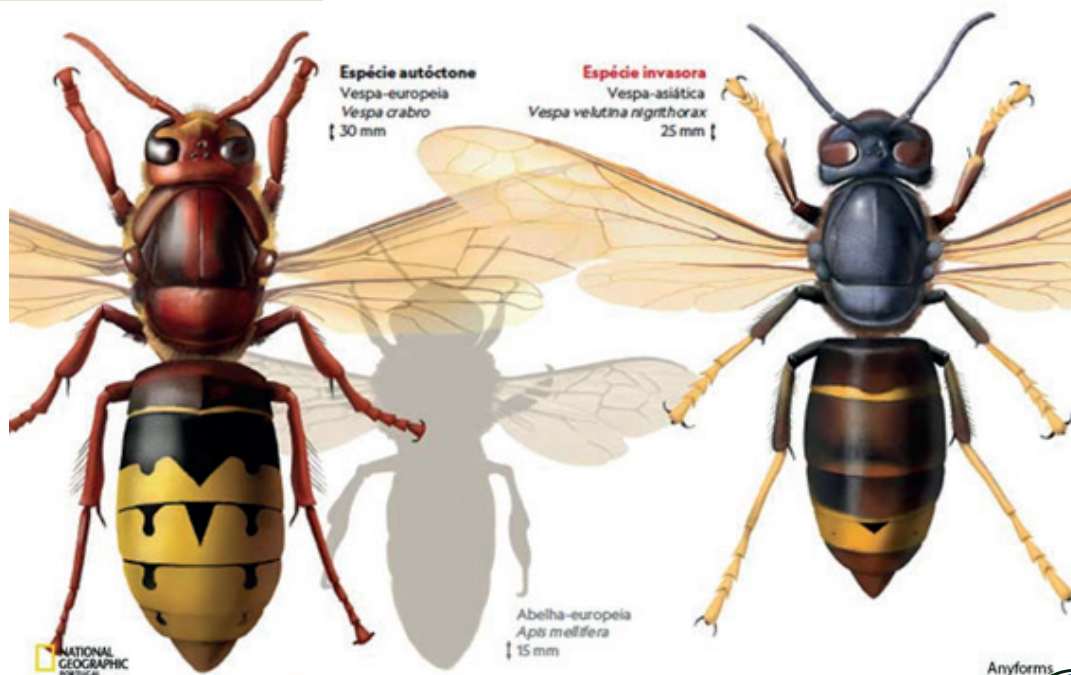
E, muito importante, em caso de avistamento:

- Reportar, de imediato, nos Serviços Municipais de Proteção Civil da CMVV ou na plataforma Stop Vespa;
- Não interagir de modo algum com os animais e/ou com os ninhos;
- Em caso de acidente, notificar de imediato os serviços de saúde!

Clique Aqui



Clique Aqui



NATIONAL GEOGRAPHIC PORTUGAL

Anyforms

