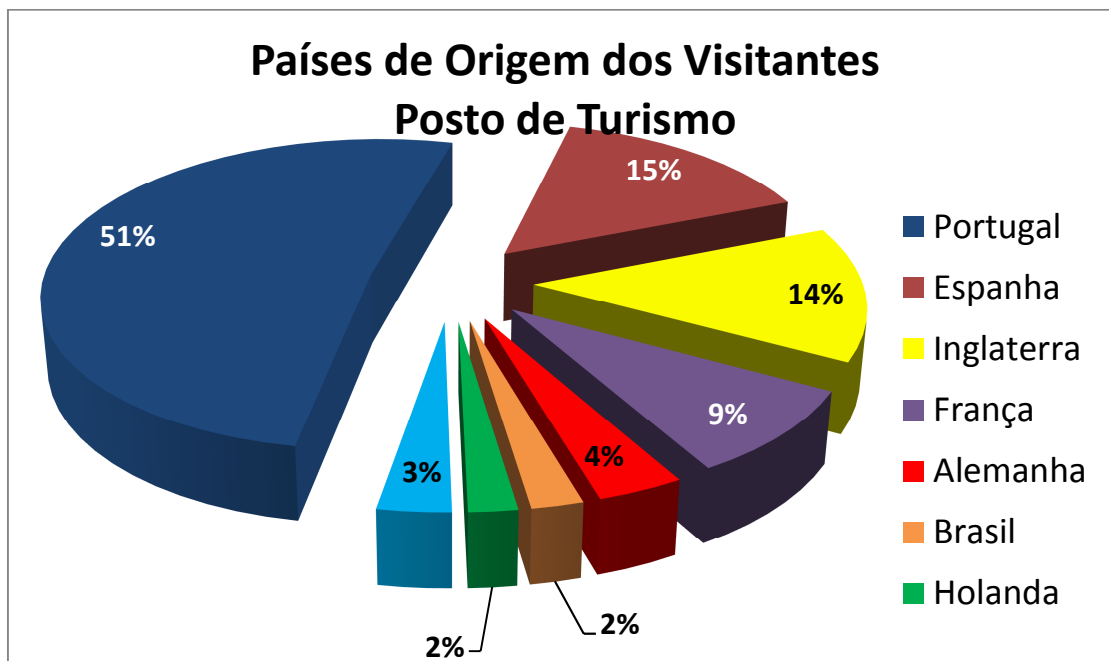
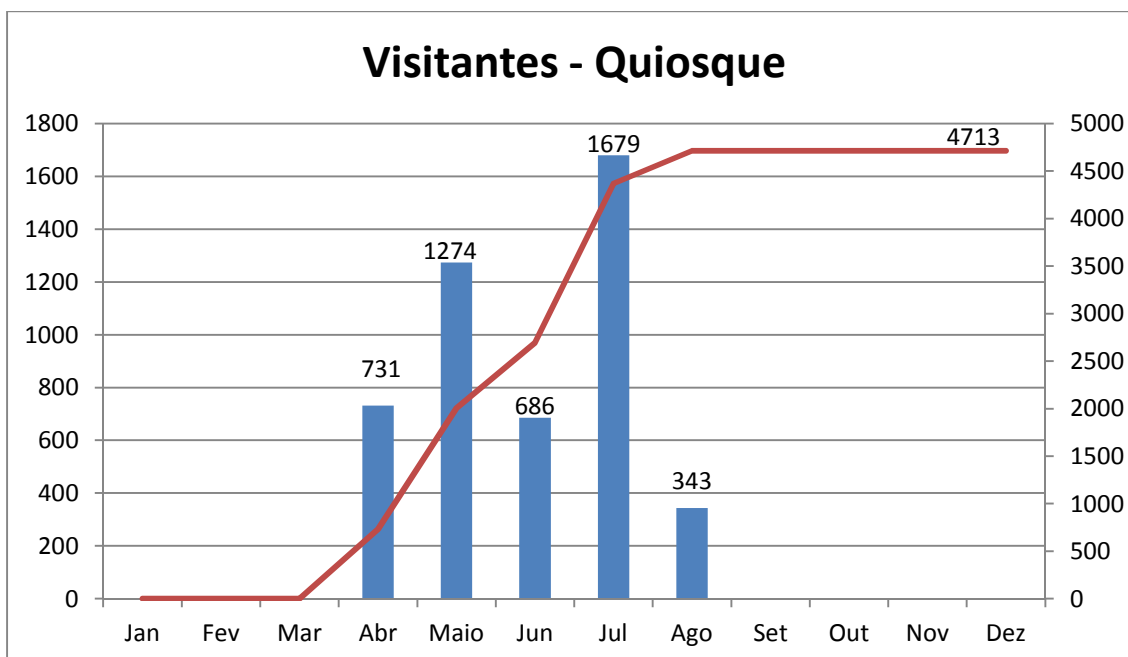


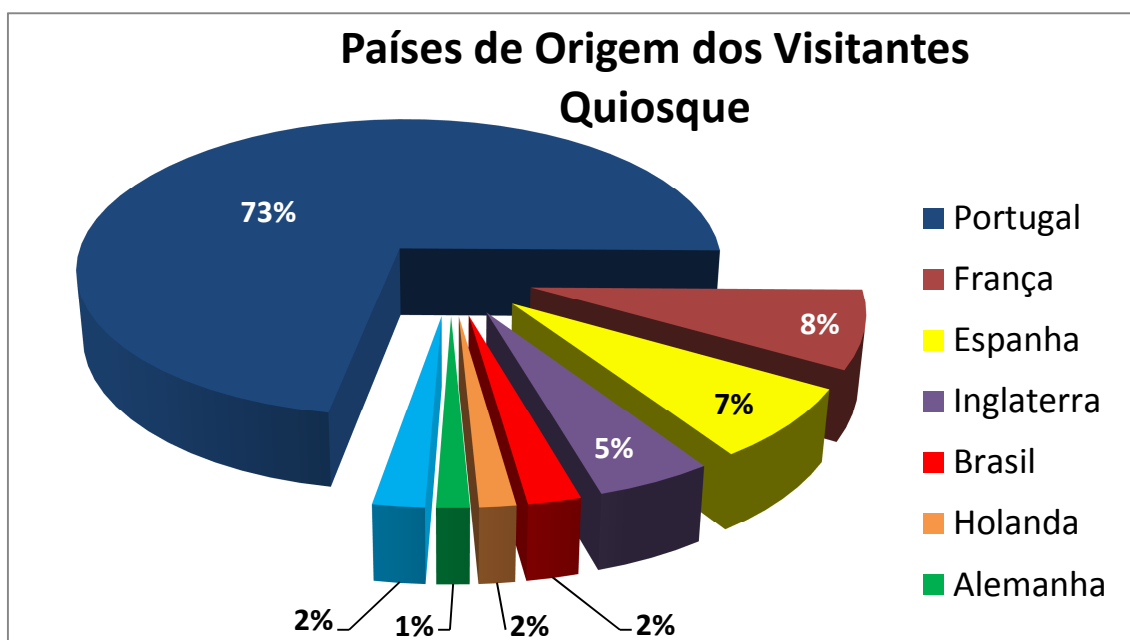
No Ano de 2015, o **Posto de Turismo de Vila Viçosa** registou **6126 Visitantes/Turistas**. O maior número verificou-se nos meses de Abril e Agosto.



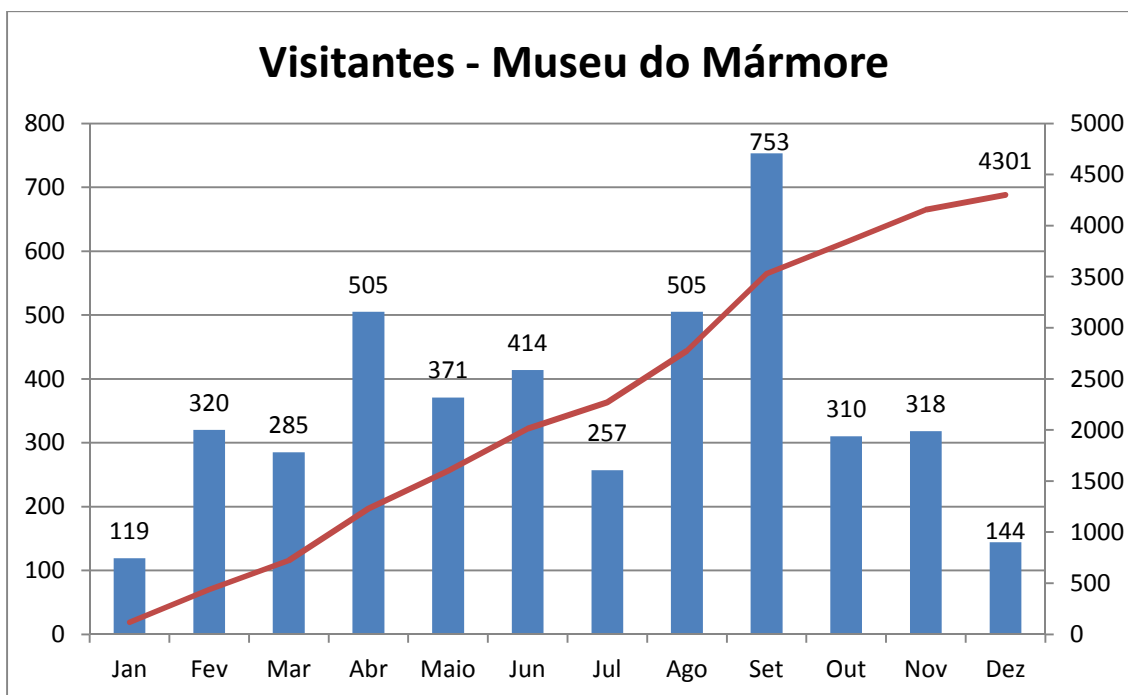
Em termos de **Países de Origem**, os Portugueses representam mais de metade dos Visitantes/Turistas, seguidos dos Espanhóis, Ingleses e Franceses.



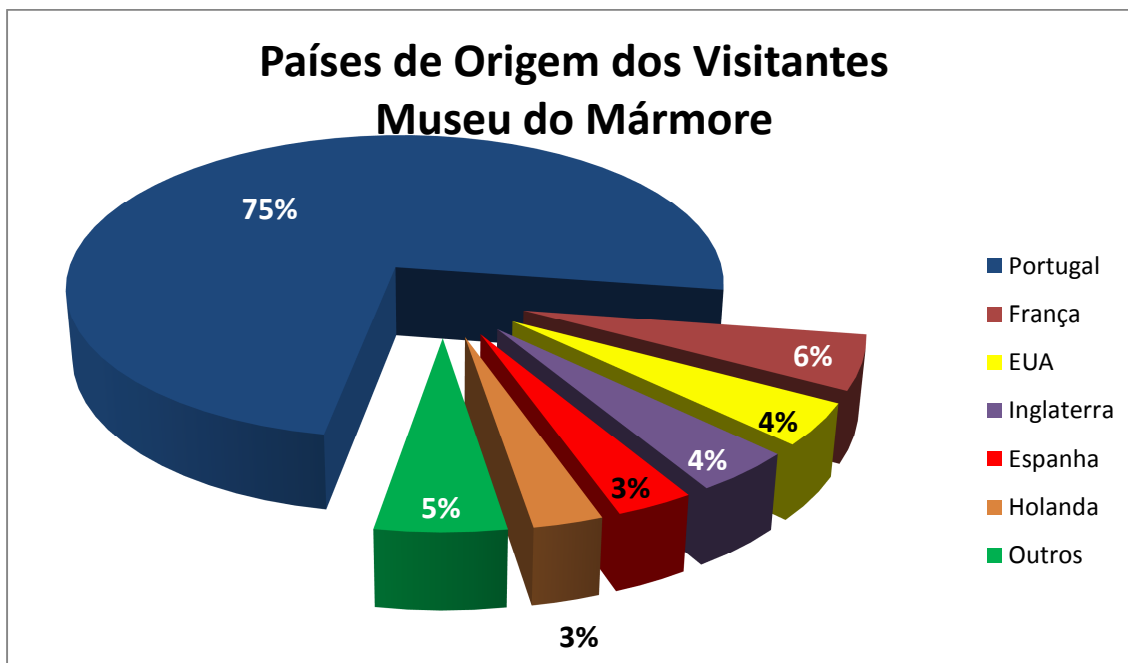
O **Quiosque**, que só esteve aberto ao público de Abril a Agosto, contabilizou **4713 Visitantes/Turistas**.



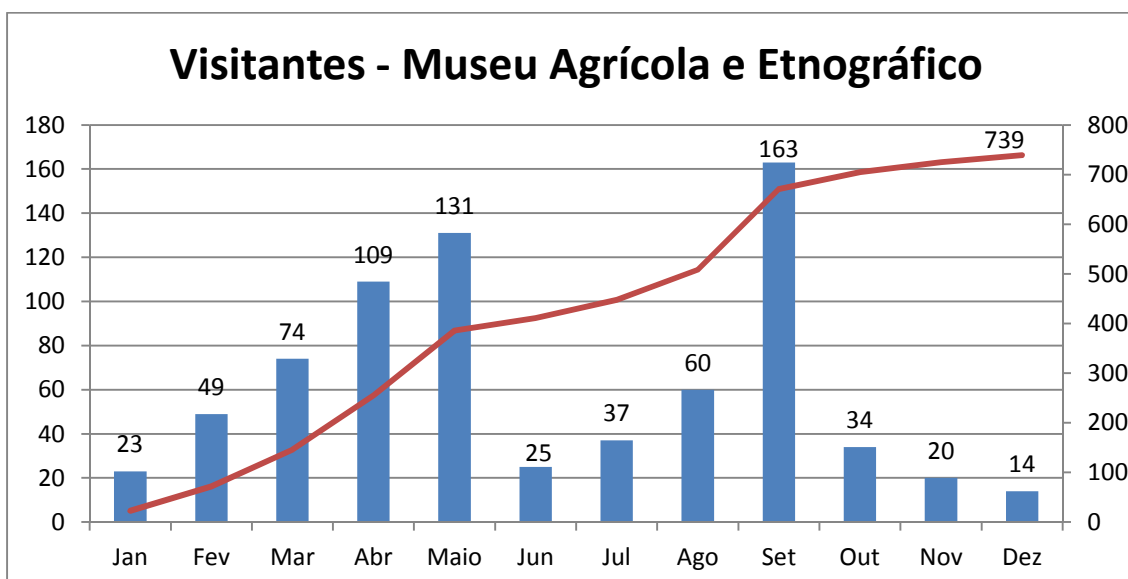
Em termos de **Nacionalidade**, os Portugueses dominam mais uma vez as estatísticas com 73%, seguidos de Franceses, Espanhóis e Ingleses.



O **Museu do Mármore** registou **4301 Visitantes/Turistas** em 2015, e Setembro foi o mês em que se registaram mais Visitantes/Turistas, seguido de Abril e Agosto.

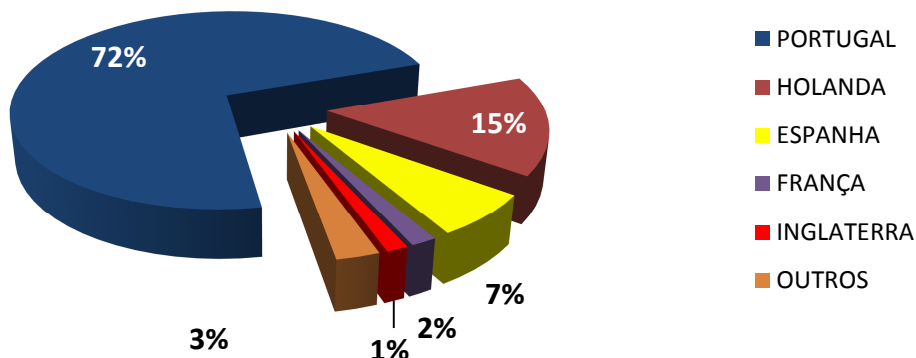


Os Portugueses dominam ainda o ranking das nacionalidades, seguidos pelos Franceses, Norte-Americanos e Ingleses.



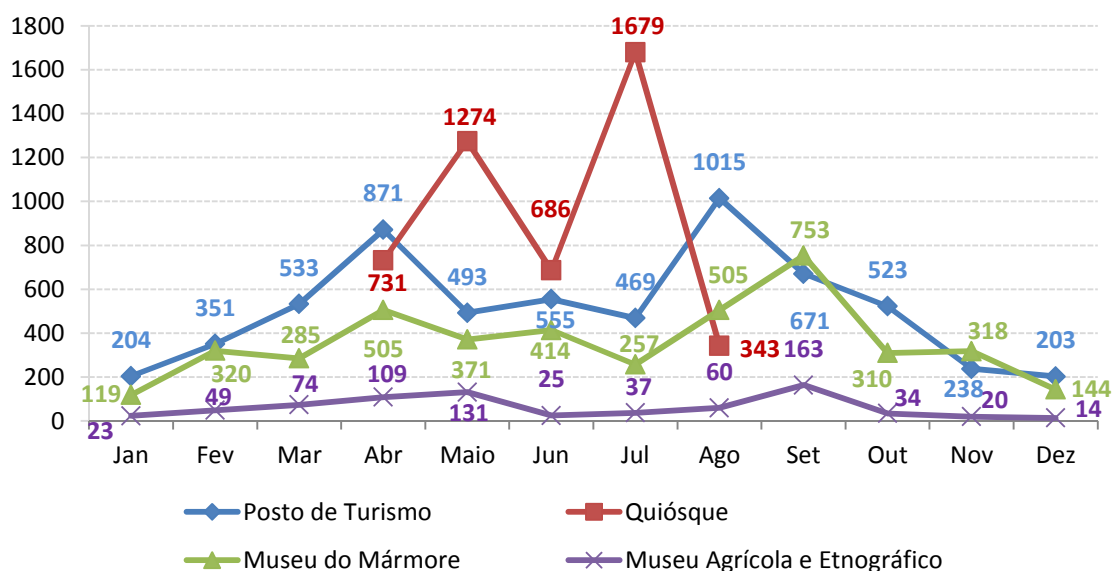
No **Museu Agrícola e Etnográfico**, foram registados **739 Visitantes/Turistas** durante o Ano de 2015. Verificou-se o maior número de visitas nos meses de Abril, Maio e Setembro.

Países de Origem dos Visitantes Museu Agrícola e Etnográfico



Os Portugueses ocupam novamente o topo da tabela, seguidos pelos Holandeses e Espanhóis.

Visitantes Mensais





Em resumo, notamos que o **Posto de Turismo de Vila Viçosa** é a instalação mais procurada em termos de Visitantes/Turistas. No entanto, o **Quiosque**, talvez por privilégio de localização da infra-estrutura (junto ao Paço Ducal e de passagem para o Castelo), revela-se uma mais-valia, dado que, durante os 5 meses em que esteve aberto ao público, foi a instalação mais procurada pelos Visitantes/Turistas de Vila Viçosa.

Observamos também uma afluência crescente de Visitantes/Turistas desde Janeiro até aos meses de Verão, altura em que começa a decrescer progressivamente até ao final do ano.